

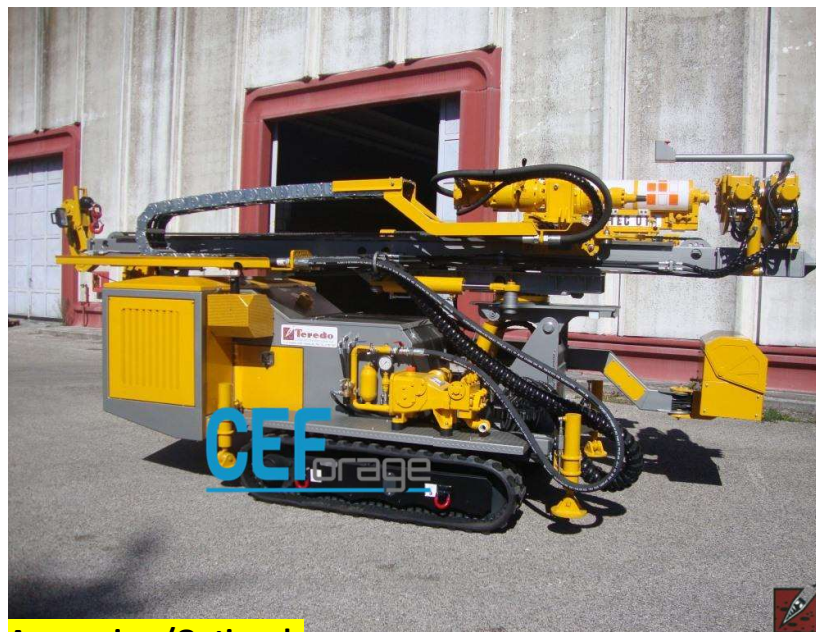


### DC 203

**Foreuse pour la reconnaissance géotechnique et le forage d'eau**

**Hydraulic drill for geotechnical soil investigation and water wells**

Chenillard	Undercarriage	2000x1800x350 mm
Tête de rotation	Rotary head	1050 daN m – 160 rpm
Traction	Pull up	6300 daN
Course de tête	Rotary stroke	3500 mm
Puissance Moteur	Power engine	85 kW – 114 HP
Poids Foreuse	Drill rig weight	7000 Kg



#### Accessoires/Optionals

Pompe à mousse	Foam pump	42 lt / 50 bar
Pompe boue à vis	Screw mud pump	250 lt / 14 bar
Pompe boue triplex	Triplex mud pump	200 lt / 60 bar
Pompe haute pression	Core ejection pump	15 lt / 150 bar
Graisseur de ligne	Lubricator DHT	8 lt
Prise pour enregist.	Probe for recorder	
SPT hydraulique	Hydraulic SPT	
Poste à souder	Welder - genset	180 A – 7 kWA
Elévateur de tige de forage	Hydraulic rod riser	79/88 mm